



# T.C. GÜNEY EGE KALKINMA AJANSI

## 2013 YILI PROJE TEKLİF ÇAĞRISI



- I. Mali Destek Programları Tema Belirleme**
- II. Mali Destek Programları Bütçeleri ve Öncelikleri**
- III. Mali Destek Programları Uygun Başvuru Sahipleri**
- IV. Mali Destek Programları Örnek Proje Konuları**
- V. Uygun Maliyetler**
- VI. Kalkınma Ajansları Yönetim Sistemi**
- VII. Destekleyici Belgeler**
- VIII. Değerlendirme Süreci**



# 2013 yılı proje teklif çağrısı programı

- 🪂 9. Kalkınma Planı
- 🪂 Bölge Planı vizyonu, gelişme eksenleri ve stratejik amaçlar
- 🪂 Bölge Planı'ndaki "Sektörlerin Rekabet Gücü" gelişme ekseninde yer alan turizmde verimliliği ve çeşitliliği arttırmak amacı doğrultusunda tasarlanmıştır







# ALTERNATİF TURİZM MALİ DESTEK PROGRAMI (Kâr Amacı Güden Kuruluşlara Yönelik)



## Programın Amacı

Güney Ege Bölgesi turizminde; alternatif turizmin bölge ekonomisine olan katkısının artırılmasıdır







% 50

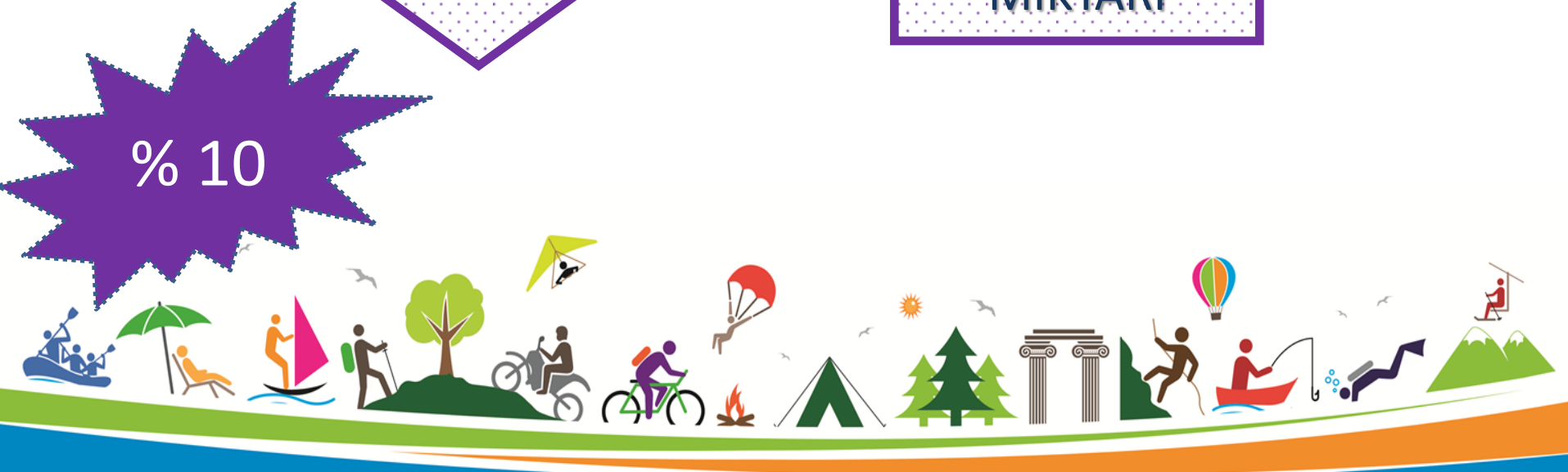
ASGARI  
DESTEK  
MİKTARI

300.000TL

75.000TL

AZAMI  
DESTEK  
MİKTARI

% 10









# Örnek Proje Konuları

🪂 **Spa ve kür merkezlerinin** oluşturulması ve geliştirilmesine yönelik projeler

🪂 **Termal turizm** tesislerinde tedavi ve sağlık odaklı geliştirme faaliyetlerine yönelik projeler

🪂 Doğal turistik öğeleri içeren bölgelerde doğal yaşam ve **agro-turizm** konseptine uygun konaklama tesisleri oluşturulması

🪂 Mavi yolculuk rotalarını kırsal turizm, **eko turizm**, kuş gözlemleri ve endemik tür gözlemleri gibi alternatif turizm çeşitliliği ile geliştirecek kırsalda gelir kaynağı yaratacak projeler

🪂 Sualtı dalış, sörf, uçurtma sörfü, **yamaç paraşütü**, yelkencilik eğitim merkezlerinin yaygınlaştırılmasına yönelik projeler

🪂 Spor kulüplerinin kamp olanaklarına yönelik spor sahalarının, **koşu yollarının** turistik konaklama tesislerine entegre edilmesi projeleri





# TURİZM ALTYAPISI

## MALİ DESTEK PROGRAMI

(Küçük Ölçekli Altyapı Projelerine Yönelik)











# Uygun Başvuru Sahipleri

- 🪂 Valilikler
- 🪂 Kaymakamlıklar
- 🪂 İl Özel İdareleri
- 🪂 Belediyeler
- 🪂 Sanayi ve Ticaret Odaları
- 🪂 Turizm Altyapı Birlikleri
- 🪂 Kamu Kurumlarının İl ve Bölge Müdürlükleri





# Proje Süresi ve Yeri

Azami 18 Ay

Aydın, Denizli,  
Muğla

Planlı, Etkin  
Gerçekçi



# Örnek Proje Konuları

🪂 **Ören yerlerinin ve tarihi yapıların** restorasyonu, çevre düzenlemesi ve altyapılarının güçlendirilmesi

🪂 **Turizm alanlarına** ve bu alanlar arasında ulaşılabilirliği arttıracak bağlantıların geliştirilmesi

🪂 **Sörf ve uçurtma sörfü** için uygun olduğu belirlenen alanlara ulaşımın kolaylaştırılması için gerekli altyapı ve çevre düzenlemelerinin yapılması

🪂 **Trekking ve bisiklet yollarının** işaretlenmesi, çevre düzenlemelerinin yapılması

🪂 Turizm için önemli alanlarda, **dezavantajlı gruplara** yönelik olmak üzere, ziyaretleri kolaylaştırıcı fiziksel olanakların yaratılması ve geliştirilmesi

🪂 **Yamaç paraşütü** yapmaya uygun alanların fiziki ortamlarının ve çevre düzenlemelerinin yapılarak turistler için ulaşılabilir hale getirilmesi













# Uygun Olmayan Maliyetler

- ❖ İkinci el ekipman alımları
- ❖ Projenin uygulanmasına katılan kamu görevlilerinin maaşları
- ❖ Proje başlangıcından önce yapılan hazırlık çalışmalarının maliyetleri
- ❖ Yararlanıcı ya da ortakları dışındakiler tarafından gerçekleştirilen maliyetler
- ❖ Başvuru Sahibinin projedeki ortağı ya da iştirakçisinden yapılan satın alımlar için yapılacak ödemeler



# Genel Hatırlatmalar

- ❖ Proje Konusu, Başvuru Rehberinde belirtilen **programın amaç ve önceliklerine** uygun olmalıdır
- ❖ Bir Başvuru Sahibi aynı takvim yılı içerisindeki tüm proje teklif çağrıları kapsamında, en fazla 4 (dört) projesi için destek başvurusunda bulunabilir ve **en fazla 2 (iki) projesi** için destek alabilir
- ❖ Ajans ile sözleşme imzalanmadan önce başlatılan veya aynı faaliyet için diğer kaynaklardan finanse edilen projeler kabul edilmeyecektir





# Genel Hatırlatmalar

 **Turizm Altyapısı MDP** için bütçe, KDV dahil fiyatlar üzerinden ve TL cinsinden düzenlenmelidir

 **Alternatif Turizm MDP** için bütçe, KDV hariç fiyatlar üzerinden ve TL cinsinden düzenlenmelidir

 Aynı katkılar bütçeye yazılamaz

 Ajans tüm projelerden bağımsız mali denetim talep eder. Denetim giderleri uygun maliyettir ve bütçeye yazılmalıdır



~~Sadece Mal  
Alımı~~

~~Demirbaşların  
yenilenmesi, tamir,  
bakım~~

~~Misafirhane, Öğretmenevi,  
sosyal tesis~~









# Nasıl Başvurulur?



**Tüm destekleyici belgeleri internet üzerinden sisteme yükleyerek, başvurunuzu KAYS'ta tamamlayınız**

**KAYS üzerinden çıktısını aldığınız başvuru formu ve ekleri ile destekleyici belgeleri dosyalayınız**

**Başvuru belgelerinin aslını kırmızı klasöre, suretini ise mavi klasöre yerleştiriniz**

**Başvuru klasörlerini paketleyerek üzerine başvuru kapağını yapıştırınız**



# BAŞVURU AŞAMASI DESTEKLEYİCİ BELGELERİ

ALTERNATİF TURİZM MALİ DESTEK PROGRAMI	TURİZM ALTYAPISI MALİ DESTEK PROGRAMI
KURULUŞ BELGESİ ve DEĞİŞİKLİKLER	KURULUŞ BELGESİ (Turizm Altyapı Birlikleri ile Sanayi ve Ticaret Odaları)
YETKİLENDİRME-KARAR BELGESİ	YETKİLENDİRME - KARAR -HESAP AÇMA BEYANI BELGESİ
ŞUBE KAYDI BELGESİ	İMZA SİRKÜLERİ/BELGESİ
SGK ÇALIŞAN SAYISI	MALİ TABLOLAR
ÇALIŞAN SAYISI BEYANI	PROFORMA FATURALAR
İMZA SİRKÜLERİ, MALİ TABLOLAR	İZİNLER
İŞ PLANI-TEKNİK PROJELER ve KEŞİF ÖZETİ	PROJE UYGULAMA YERİ BELGELERİ
PROFORMA FATURA-TEKNİK ŞARTNAME	FİZİBİLİTE RAPORU VE EKLERİ
İZİNLER	TEKNİK ŞARTNAME
PROJE UYGULAMA YERİ BELGELERİ	

# Sözleşme Aşaması Destekleyici Belgeleri

ALTERNATİF TURİZM MALİ DESTEK PROGRAMI	TURİZM ALTYAPISI MALİ DESTEK PROGRAMI
VERGİ BORCU YOKTUR BELGESİ	VERGİ BORCU YOKTUR BELGESİ (Mahalli İdareler dışındaki başvuru sahipleri)
SGK BORCU YOKTUR BELGESİ	SGK BORCU YOKTUR BELGESİ
DAMGA VERGİSİ MUAFİYET BELGESİ	DAMGA VERGİSİ MUAFİYET BELGESİ
TEMİNAT	İZİNLER
İZİNLER	TEMİNAT (Sanayi ve Ticaret Odaları)
PROJE UYGULAMA YERİ BELGELERİ	PROJE UYGULAMA YERİ BELGELERİ



# TURIZM









## Eko-turizm;

Çevreye zarar vermeden, ondan yararlanma yöntemlerinin geliştirilmesi ve tüm yerli halkların kültürlerini yok etmeden, onların turizm faaliyetlerinden yararlanmalarının sağlanmasıdır.

## Agro-turizm;

Uluslararası turizmin gelişmesi sonucu tarımsal faaliyetlerin yapıldığı ve doğal çekiciliklere sahip alanlarda ortaya çıkmıştır. Çoğunlukla kırsal alanda yapılan tüm turizm faaliyetlerini kapsamakta ve bir bakıma kırsal turizmle benzerlik göstermektedir.





Turizm Türleri	Faaliyet Şekilleri
Agro-Turizm	Ücretli balıkçılık, yol kenarı stand satışları kendin topla operasyonları , işletme turları (şarap işletmeleri/fabrikaları, egzotik hayvansal işletmeler, vb.
Eko-turizm	Kuş Gözlemciliği, Foto safari, Sportif Olta Balıkçılığı, bisiklet turizmi, botanik turizmi, Atlı Doğa Yürüyüşü, Akarsu Turizmi, Kano ve Rafting

